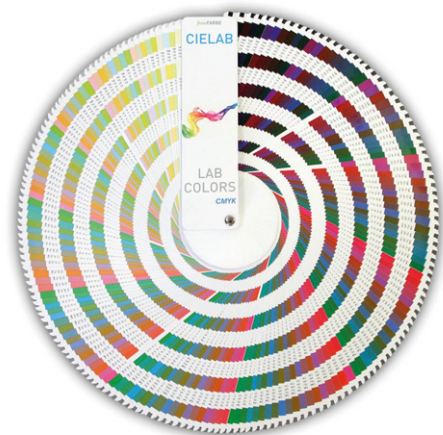


CIELAB Fächerset CMYK

HLC: 232 Seiten, 1032 Farbtöne
LAB: 193 Seiten, 968 Farbtöne
Fächergröße 215 x 50mm
Gewicht je ca. 450g
Farbfeldgröße 50x20mm
Prozessstandard Offset (ISO 12647-2: 2004)
Raster 80L/cm
Papier 170g/qm mattgestrichen holzfrei
Made in Germany



Ausführliche Informationen

cielab-farben.de

ntp studio Oldenburg

...entwickelt seit 1993 Farbsoftware auf CIELAB-Basis (DIGITALER FARBATLAS sowie für HKS, NCS, RAL, Brillux, Evonik).

Wir haben hierbei festgestellt: Trotz der Vorteile und weltweiten Bedeutung des Standards ist praxisnahe CIELAB-Hardware eine Marktlücke. Diese möchten wir schließen.

<http://www.dtpstudio.de>

Reference

CIE - Commission Internationale de l'Éclairage
Internationale Beleuchtungskommission, Kegelgasse 27, A-1030 Wien

CIEL*a*b*: ISO 11664-4:2008(E)/CIE S 014-4/E:2007: Joint ISO/CIE Standard: Colorimetry — Part 4: CIE 1976 L*a*b* Colour Space, CIE S 017/E:2011: ILV: International Lighting Vocabulary.

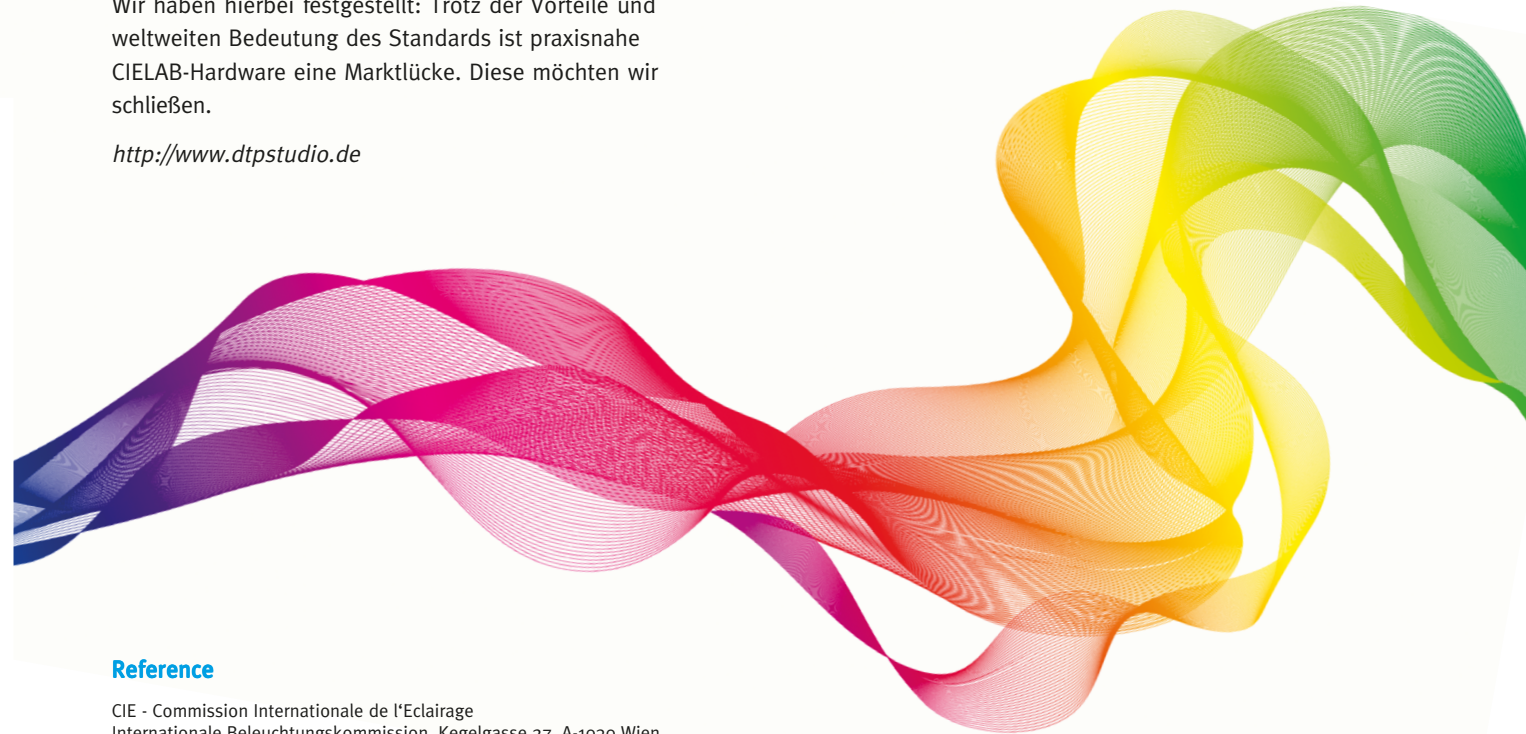
Prozess-Standard Offset, ICC Profil FOGRA 39 (ISO 12647-2:2004)

Gebrauchsmuster, gesetzlich geschützt: DPMA 20 2013 002 764.2

Wir unterstützen: freie Farbe, siehe freiefarbe.de freieFARBE

© dtp studio oldenburg

CIELAB Farbfächer



**Für gechilltere
Farbgestaltung**

Einfach. Schnell. Praxisnah.

Arbeiten Sie mit Farbfächern? Wie bringen Sie die Farbtöne in Ihre Entwurfsdatei, wie gut können Sie die Farben variieren?

Mit den neuartigen CIELAB-Farbfächern geht Farbgestaltung einfacher und flexibler. Sie sind herstellerneutral, vollständig, systematisch, wahrnehmungsgerecht und berechenbar, und sie bieten alle wichtigen Farbwerte zur Computeranwendung.

Das Set enthält zwei Fächer.

Der HLC-Fächer ist nach Farbton, Helligkeit und Sättigung aufgebaut. Hierin finden Sie jede Farbe in wenigen Sekunden. Hiermit können Sie auch sehr leicht Farbvariationen und -Kontraste ermitteln.

Im Lab-Fächer finden Sie eine Farbe nach ihren Lab-Farbwerten. Diese können Sie für hunderte Herstellersysteme in einer Farbdatenbank abrufen.

Unter jedem Farbfeld der Fächer stehen RGB-, HEX- und CMYK-Farbwerte. Hiermit gelingt die exakte Umsetzung in *jeder* Software.

True Color.

RGB- und HEX-Farbwerte sind für Bildschirmzwecke, Webdesign oder einfache Drucker geeignet. Sie wurden nach Standard-RGB (sRGB) ermittelt.

Die CMYK-Farbwerte sind für Druckerzeugnisse geeignet. Sie wurden gemäß Prozessstandard Offset erzeugt, wie auch die Fächer selbst. Die Fächer zeigen daher das auch bei Ihnen zu erwartende Druckergebnis jeder CIELAB-Farbe im CMYK-Gamut.



Farbvorlage

Freie Farbe.

Mit CIELAB-Farben legt man sich nicht auf einen Hersteller fest. Dank der freien Berechenbarkeit kann eine CIELAB-Farbe jederzeit in andere Farbsysteme und Farbräume umgewandelt werden. Auch die Ermittlung von Zwischenfarben und Gegenfarben ist kein Problem.

Über die HLC-Werte wird CIELAB intuitiv verständlich als Farbton, Helligkeit, Sättigung.

CIELAB ist wahrnehmungsgerecht. Man kann z.B. in HLC sehr einfach die Helligkeit (L) oder Intensität (C) eines Farbtons variieren und landet hierbei nicht in anderen Farbbereichen.

Das mathematische Farbmodell ist lizenzfrei. Kein Marken- oder Urheberrecht steht der freien Veröffentlichung im Weg (z.B. Farblisten).

Farbmessung ist weltweit in CIELAB üblich. Das Modell ist milliardenfach bewährt, auch bei Ihnen, denn CIELAB-Colormanagement sorgt in jedem Windows- und Mac-System für exakte Farbe.

Dank Computer können CIELAB-Farbwerte überall auf der Welt in Farbe umgesetzt werden.

Bringen Sie eine beliebige Farbe in weniger als 30 Sekunden in Ihre Entwurfsdatei:

HLC-Fächer zur Hand nehmen...

...Basisfarbe ermitteln ...

...Übersichtsseite aufschlagen...

...Farbseite der betr. Helligkeit und...

...das passende Farbfeld suchen...

...Farbwerte in der Entwurfsdatei eingeben.

